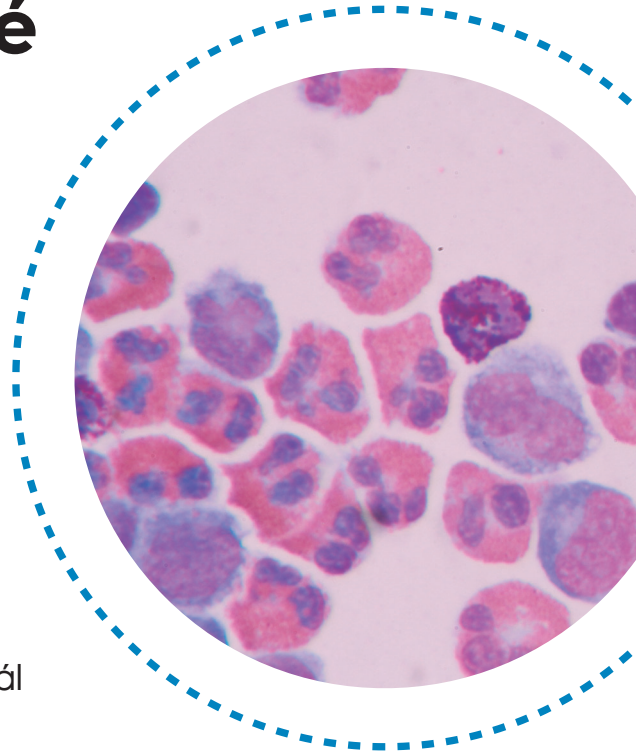


# 5. Ostravské likvorové symposium

## PROGRAM



**Datum:** 10. září 2021

**Místo konání:** Ostravská univerzita,  
Lékařská fakulta, budova INLEK – kongresový sál

### 8:30 – 9:00 Registrace

#### **9:00-10:30 Blok I**

##### **Biomarkery roztroušené sklerózy**

(prof. MUDr. prof. MUDr. Vojtěch Thon, Ph.D., MUDr. Ing. David Zeman, Ph.D.)

- 1) Thon V. (*Recetox Brno*): Vakcinace a RS z pohledu imunologa
- 2) Revendová K.<sup>1</sup>, Hradílek P.<sup>1</sup>, Kušnierová P.<sup>2</sup> (*Neurologická klinika a <sup>2</sup>Ústav laboratorní medicíny, Oddělení klinické biochemie, FNO*): Laboratorní biomarkery roztroušené sklerózy
- 3) Zeman D. (*Fakultní nemocnice Brno Bohunice*): Vyšetření likvorových buněk průtokovou cytometrií a srovnání s klasickým cytologickým vyšetřením aneb Počátky vyšetřování likvoru průtokovou cytometrií na ÚLM FN Ostrava
- 4) Bučilová K. Mareš J., Rous Z., Rous M., Hok P., Kaňovský P. (*Neurologická klinika LF UP a FNOL*): Biomarker CXCL13 u pacientů s roztroušenou sklerózou



## 10:30 – 10:50 Přestávka na kávu

### **10:50-12:05 Blok II**

#### **Neuroimunologie**

(MUDr. Olga Zapletalová, RNDr. Alexandra Lochmanová, Ph.D.)

- 1) Lochmanová A. (*Oddělení imunologie a alergologie ZÚ Ostrava, Katedra biomedicínských oborů, LF OU Ostrava*): Vztah nervového a imunitního systému
- 2) Masarovičová P. (*Ústav laboratorní medicíny, Oddělení klinické biochemie, FNO*): Zajímavé nálezy na úseku imunologie a alergologie OKB ÚLM FNO
- 3) Revendová K.<sup>1,2</sup>, Volný O.<sup>1,2</sup>, Junkerová J.<sup>1,2</sup>, Woznicová I.<sup>1,2</sup>, Mazanec R.<sup>3</sup>, Bar M.<sup>1,2</sup> (*Neurologická klinik FNO, <sup>2</sup>Katedra klinických neurověd, LF OU, <sup>3</sup>Neuromuskulární centrum 2. LF UK a FN Motol, Praha*): Když proteinocytologická disociace k diagnostice nestačí...
- 4) Dvorníková K., Horáková J., Volný O., Slonková J., Woznicová I., Bar M. (*Neurologická klinika, FNO*): SREAT - kdy na tento typ encefalopatie pomýšlet?

## 12:05 – 13:00 Oběd

### **13:00 – 14:00 Blok III**

#### **Infekce CNS**

(MUDr. Ondřej Sobek, CSc., MIAC., MUDr. Petra Nytrová, Ph.D.)

- 1) Sobek O. (*Topelex, Praha*): Postižení CNS a odezva v likvoru u pacientů s COVID-19
- 2) Nytrová P. (*Neurologická klinika 1. LF UK a VFN*): Laboratorní vyšetření u neuromyelitis optica (NMOSD)
- 3) Kelbich P. (*Biomedicínské centrum, Masarykova nemocnice, Ústí nad Labem*): Postavení likvorového kompartmentu v diferenciální diagnostice RS a infekčního zánětu CNS

## 14:00 – 14:20 Přestávka na kávu



## **14:20 – 15:40 Blok IV**

### **Biomarkery neurodegenerativních onemocnění**

(RNDr. Pavlína Kušnierová, Ph.D., MUDr. Richard Novobilský)

- 1) Novobilský R. (*Neurologická klinika, FNO*): Úskalí laboratorní diagnostiky neurodegenerativních onemocnění
- 2) Čechová K. (*Kognitivní centrum, Neurologická klinika, 2. LF Univerzity Karlovy a FN v Motole*): Krevní biomarkery Alzheimerovy nemoci – budoucnost na dohled?
- 3) Jiřík V. (*Ústav epidemiologie a ochrany veřejného zdraví, Centrum epidemiologického výzkumu, LF Ostravská univerzita*): Stanovení mitochondriální DNA ve výzkumu Alzheimerovy choroby
- 4) Beňovská M.<sup>1,2</sup>, Vybíhal V.<sup>3</sup>, Skutilová S.<sup>4</sup> (*<sup>1</sup>Oddělení klinické biochemie, FN Brno, <sup>2</sup>Katedra laboratorních metod, LF, MU, <sup>3</sup>Neurochirurgická klinika, FN Brno a LF MU, <sup>4</sup>Neurologická klinika FN Brno*): Interpretace výsledků proteinů tTau, pTau a  $\beta$  amyloidu u pacientů s normotenzním hydrocefalem a dalšími vybranými neurologickými diagnózami

## **15:40 – 16:00 Diskuse**



## VŠEOBECNÉ INFORMACE

Registrace účastníků probíhá do **31. 8. 2021**.

Po elektronické registraci Vám bude zaslán potvrzovací e-mail s pokyny pro platbu (č. účtu, variabilní symbol). **Poplatek není možné uhradit v hotovosti na místě.**

Odkaz na registraci - PASIVNÍ ÚČAST

<https://portal.osu.cz/objednavkyAkci?id=505>

Odkaz na registraci - AKTIVNÍ ÚČAST

<https://portal.osu.cz/objednavkyAkci?id=504>

Odkaz na registraci - STUDENTI

<https://portal.osu.cz/objednavkyAkci?id=506>

### Technické vybavení:

Přednášejícím bude k dispozici dataprojekce. Časový limit přednášek je uveden v programu.

### Případné dotazy směrujte:

Šárka Břežná, tel. 553 46 1741, 597 372 295, e-mail: [sarka.brezna@osu.cz](mailto:sarka.brezna@osu.cz)

Doris Freislerová, tel. 59 737 4130, e-mail: [doris.freislerova@fno.cz](mailto:doris.freislerova@fno.cz)

### Místo konání sympozia:

**LF Ostravské univerzity GPS 49.8119014N, 18.2481333E**

**Budova Lékařské fakulty ZY „INLEK“**

**Syllabova 1264/19**

**Ostrava – Vítkovice**

<http://www.osu.cz/index.php?kategorie=57&id=2900&budova=37>

Doprava do místa konání konference:

### **Ze středu města:**

tram. č. 2 směr „Výškovice“, zastávka „Ředitelství Vítkovic“

tram. č. 12 směr „Dubina“, zastávka „Ředitelství Vítkovic“

ředitelství Vítkovic → vpravo 175m po ulici Pasteurova → vpravo 228m po ulici Syllabova → vlevo 152m po ulici směr LF OU

### **Z nádraží Ostrava – Svinov horní zastávka:**

tram. č. 7, směr „Výškovice“, zastávka „Palkovského“

Palkovského → vlevo 144m po ulici Svatoplukova → vpravo 119m po ulici Mečnickova → vlevo 163m , po ulici Syllabova → vlevo 152m po ulici směr LF OU

