



6. SJEZD ČESKÉ ASOCIACE ZDRAVOTNÍCH LABORANTŮ 21. - 22.3.2024

PROGRAM

Česká asociace zdravotních laborantů pořádá

6. SJEZD ČESKÉ ASOCIACE ZDRAVOTNÍCH LABORANTŮ

pod záštitou

**Fakultní nemocnice Ostrava
a Lékařské fakulty Ostravské univerzity**

ve spolupráci

s Městskou nemocnicí Ostrava

21. 3. - 22. 3. 2024

**City Campus
Fakulta umění Ostravské univerzity**

Sjezd je určen pro zdravotní laboranty všech odborností i další nelékařské zdravotnické pracovníky.

www.cazl.cz

Hlavní témata sjezdu:

- Hepatogastroenterologie
- Nové trendy v laboratorní medicíně
- Varia (Biobanka, IVDR...)

Konferenční poplatek:

- Členové ČAZL (ČSKB, SML, ČSHL, ČSAKI, ČHS ČLS JEP, STL ČLS JEP, ČSGLS)

do 31. 1. 2024 1 500,- Kč

od 1. 2. 2024 2 000,- Kč

- Nečlenové ČAZL

do 31. 1. 2024 2 000,- Kč

od 1. 2. 2024 2 500,- Kč

Registrace dostupná přes

www.cazl.cz

Přihlášení k **aktivní účasti** od 15. 11. 2023 do 31. 1. 2024.

Registrace na sjezd od 15. 11. 2023

do 28. 2. 2024

(do naplnění kapacity účastníků).

Možnosti ubytování:

<https://www.ostrava.cz/cs/turista/sluzby/ubytovani>

Ubytování si každý účastník zajišťuje a hradí sám.



Odborní garanti sjezdu:

- doc. MUDr. MVDr. Jozef Škarda, Ph.D. et Ph.D.
- Mgr. Ivona Závacká, Ph.D.
- Mgr. Jana Vaculová, Ph.D.

Programový výbor:

- Jana Vaculová
- Zdeňka Pavlíková
- Martina Bunešová
- Olga Jůzová
- Miroslava Králová
- Iveta Muroňová
- Renata Spěšná

Organizační výbor:

- Jana Vaculová
- Daniela Indrová
- Andrea Chrobáková

Kontaktní osoba:

Jana Vaculová, prezidentka ČAZL
email: cazlsjezd2024@gmail.com
mobil: +420 603 910 678

ČTVRTEK 21.3.

9,00 - 10,00 **REGISTRACE**10,00 - 10,15 **SLAVNOSTNÍ ZAHÁJENÍ**10,15 - 12,15 **ODBORNÝ PROGRAM**

| | | |
|----|---|----------|
| 1. | Obžerství - sedmý hřích nebo do očí bijící epidemie? Pavel Ševčík, KARIM FN Ostrava a LF OU | 45 minut |
| 2. | Přínos klinické a molekulární genetiky v diagnostice a prevenci onemocnění GITu Andrea Hladíková, Dagmar Grečmalová, Lucie Faldynová, Andrea Gřegořová, ÚKMPLG FN Ostrava a LF OU | 25 minut |
| 3. | Prediktory u vyšetření GIT z pohledu patologa Dušan Žiak, ÚKMPLG FN Ostrava a LF OU, CGB EUC | 20 minut |
| 4. | Kritický stav důvěry v medicínu. Proč vznikl a co s tím? Bedřich Friedecký, FN Hradec Králové | 25 minut |

12,15 - 13,15 **OBĚD**13,15 - 15,00 **ODBORNÝ PROGRAM**

| | | |
|-----|---|----------|
| 5. | Autoimunitní hepatopatie - laboratorní diagnostika Jan Martínek, Centrum klinických laboratoří, ZÚ se sídlem v Ostravě | 15 minut |
| 6. | Laboratorní markery virových hepatitid v hepatologii Hana Slepčanová, Ústav laboratorní medicíny FNO a LF OU, Ústav mikrobiologie LF UPOL | 15 minut |
| 7. | Escherichia coli: od průjmu k hemolyticko-uremickému syndromu Tereza Stárková, NRL pro E.coli a shigely, SZÚ Praha | 15 minut |
| 8. | Stafylokoková enterotoxigenita Jan Bílý, RL pro Stafylokoky, SZÚ Praha | 15 minut |
| 9. | Klinická genomika nespécifických střevních zánětů Renata Spěšná, Iveta Valášková, Kateřina Sedlářová, FN Brno | 10 minut |
| 10. | Genetické vyšetření karcinomu štítné žlázy Tereza Hulínová, Lucie Faldynová, Eva Havránková, ÚKMPLG FN Ostrava a LF OU | 15 minut |

15,00 - 15,45 **COFFEE BREAK**15,45 - 17,15 **ODBORNÝ PROGRAM**

| | | |
|-----|--|----------|
| 11. | Možnosti komplexního vyšetření malabsorpčního syndromu Václav Kepič, Oddělení patologie, Krajská zdravotní a.s.- Masarykova nemocnice v Ústí nad Labem | 15 minut |
| 12. | Cytologické vyšetření pankreatu Nela Lipová, Patologie, Městská nemocnice Ostrava p.o. | 15 minut |
| 13. | Karcinom pankreatu a diagnostika onemocnění pankreatu s využitím endosonografie Martin Blaho, Interní a kardiologická klinika, FN Ostrava | 20 minut |
| 14. | Ostravské duperele Tomáš Majliš | 20 minut |

17,15 - 18,00 **JEDNÁNÍ PREZÍDIA ČAZL**18,30 - 24,00 **VEČEŘE S DISKUZÍ (SLEZSKÁ P.U.O.R.)**

PÁTEK 22.3.

9,30 - 11,00 ODBORNÝ PROGRAM

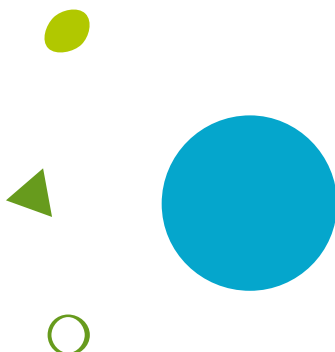
| | | |
|----|--|----------|
| 1. | Biobanka jako podpůrné pracoviště ve FNO Lucie Broskevičová, Klinika hematologie FN Ostrava a LF OU | 30 minut |
| 2. | Bio-bankování vzorků pro vědecké projekty v IKEM Petr Stávek, IKEM Praha | 20 minut |
| 3. | Technologické trendy ve vybavení biobank: Posun směrem k efektivitě a spolehlivosti Daniel Janda, Promedica Praha group a.s. | 20 minut |
| 4. | Studium (ne)jen pro zdravotní laboranty Gabriela Kuzmínová, FNUSA v Brně | 15 minut |
| 5. | Informace z ČAZL Jana Vaculová, Česká asociace zdravotních laborantů | 15 minut |

11,00 - 12,00 OBĚD

12,00 - 14,00 ODBORNÝ PROGRAM

| | | |
|----|---|----------|
| 6. | CINtec PLUS Cytology v naší laboratoři Zuzana Srchová, CGOP s.r.o Praha | 20 minut |
| 7. | Úvod do IVDR u „in house“ metod Tomáš Vlas, Ústav imunologie a alergologie FN PLZEŇ | 30 minut |
| 8. | IVDR - in house metody Tomáš Dráb, Roche s.r.o. | 60 minut |

14,00 ZAKONČENÍ SJEZDU



POSTERY

| | |
|----|--|
| 1. | Historie a současnost patologie Lucie Hrabovská, Ivana Gajdičiarová, EUC CGB laboratoře a.s. |
| 2. | Zpracování bronchoalveolární laváže Edita Kachlíková, FN u Sv. Anny v Brně |

HLAVNÍ PARTNEŘI



PARTNEŘI





WWW.CAZL.CZ